



## CONCRÈTEMENT ...

- Formation de 20 semaines

- En coaching individuel
- Cours collectifs (groupe de 3 à 4 personnes)
- Accompagnement au domicile



## RÉGION CIBLE :

- Mons - Centre


## CRITÈRES D'ADMISSION :

- Avoir un diagnostic TSA
- Être inscrit au FOREM

## CONTACT :

-  **Magali Descamps**
-  magali.descamps@susa.be
-  065/87.94.56

## Adresse :

-  Rue Brisselot, 11  
7000 Mons

Fondation SUSA (SIÈGE SOCIAL)

Rue Brisselot, 11 - 7000 Mons

Téléphone : 065/ 87 94 60

Email : [info@susa.be](mailto:info@susa.be)

Site : [www.susa.be](http://www.susa.be)

N° de compte pour les dons : BE18 7320 4135 2565



APPUI AU PARCOURS VERS L'EMPLOI

## FORMATION À L'ATTENTION DES DEMANDEURS D'EMPLOI AVEC AUTISME

**forem.**

**SUSA**  
FONDATION

## STEP FOR JOB

### Qui sommes-nous ?

La Fondation SUSA a pour mission l'accompagnement des personnes avec autisme dans la réalisation de leur projet tout au long de leur vie.

### Nos objectifs

La formation Step For Job, en collaboration avec le FOREM, vise à favoriser l'accès à l'emploi des demandeurs d'emploi avec TSA.

Les processus d'orientation et de mobilisation seront développés au travers de 6 modules qui permettront aux demandeurs d'emploi d'être mieux outillés pour trouver un job.

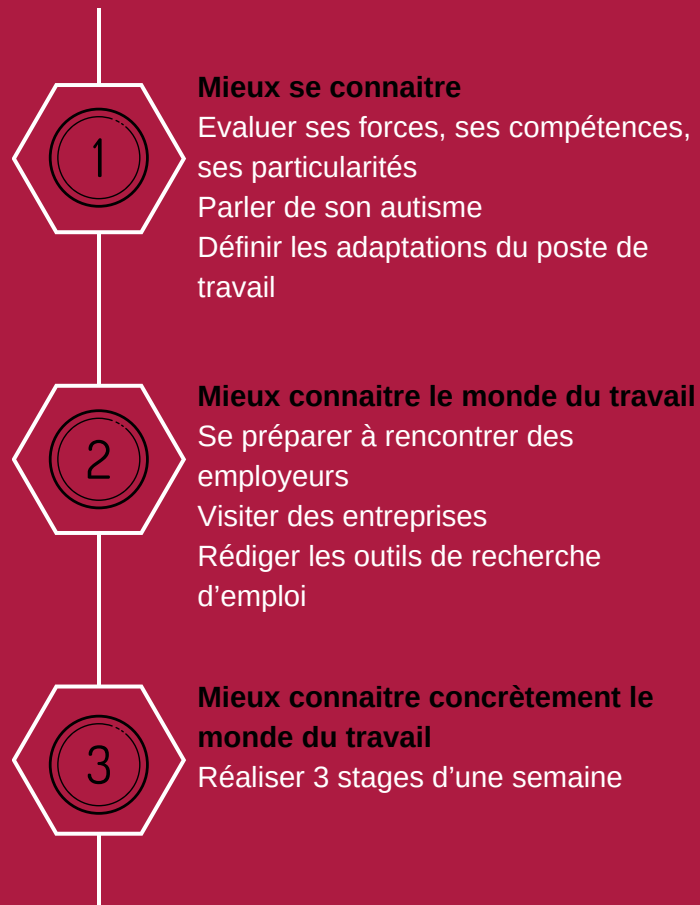


## ORIENTATION

Le processus d'orientation permettra aux demandeurs d'emploi :

- D'identifier le type de travail qui suscite un intérêt chez le demandeur d'emploi ;
- De définir les besoins d'aménagements raisonnables ;
- De mettre en évidence les softs skills (dont les habiletés sociales) à développer.

Cette phase se déroule en **3 étapes** :



## MOBILISATION

Le processus de mobilisation permettra aux demandeurs d'emploi :

- D'élaborer et mettre en œuvre un plan d'action
- De développer leurs connaissances en matière d'habiletés sociales, de fonctions exécutives, ...
- Mettre en pratique ces soft skills

Cette phase se déroule en **3 étapes** :

